

# ФОНД «ЖИВИ СЕЙЧАС»

помощь людям с БАС и другими  
нейромышечными заболеваниями

Предложение для корпоративных партнеров



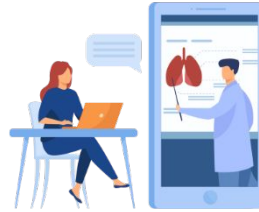
# ФОНД «ЖИВИ СЕЙЧАС»

единственная организация, оказывающая системную помощь людям с БАС\* и их семьям по всей России



## Медико-социальная поддержка и GR

консультации специалистов, выдача медицинского оборудования, помощь сиделок, разработка законодательных инициатив



## Обучение

уникальные курсы повышения квалификации медицинского персонала, ежегодные конференции в Москве и регионах, вебинары и онлайн-курсы



## Повышение осведомленности

информационный портал о БАС, работа со СМИ, мероприятия и информационные материалы

\* Боковой амиотрофический склероз — редкое неизлечимое заболевание, при котором гибнут двигательные нейроны. Из-за этого человек перестает двигаться, говорить, глотать и дышать, но сохраняет ясность сознания





# ПОДДЕРЖКА ФОНДА «ЖИВИ СЕЙЧАС» – ЭТО

## Решение социальной проблемы

**Около 15 000 человек в России больны БАС.**

Они не получают должной поддержки от государства, и только “Живи сейчас” развивает системную помощь им и их близким, радикально улучшая качество их жизни.

## Вклад в развитие

**В России, особенно в регионах, существует дефицит специалистов.**

Врачи мало знают о заболевании, испытывают трудности с постановкой диагноза и тактикой ведения пациента, не умеют обращаться с оборудованием необходимым при редких болезнях. Образовательные проекты фонда способствуют повышению квалификации медперсонала в столице и регионах.





# ВЗАИМОВЫГОДНОЕ СОТРУДНИЧЕСТВО

## Имидж и статус

Работа с благотворительным фондом в рамках целей устойчивого развития укрепляет имидж и демонстрирует социальную ответственность компании.

## Маркетинговые возможности

Благотворительная составляющая привлекает внимание к товару и повышает лояльность клиентов

## Повышение корпоративной культуры

Поддержка социально-ориентированных проектов повышает лояльность сотрудников и партнеров компании.





# КЛИЕНТЫ И БЛАГОТВОРИТЕЛЬНОСТЬ

## Добавить благотворительную составляющую в продукт компании просто:



Логотип «Живи сейчас» размещается на товаре (или в описании предлагаемой услуги), создавая дополнительное конкурентное преимущество продукта



Часть средств от продажи продукта перечисляется «Живи сейчас» на реализацию благотворительных программ

# 58%

потребителей готовы платить больше за товары, имеющие социальную нагрузку согласно исследованию\* компании Nielsen

## Фонд поможет разработать совместную акцию, отвечающую целям и айдентике компании



*\*Global corporate social responsibility report, June 2014*



# ПАРТНЕРЫ И БЛАГОТВОРИТЕЛЬНОСТЬ

**Благотворительность вместо сувениров (alternative giving) – международный тренд**



Вы можете полностью или частично направить бюджет корпоративных подарков на решение социальной проблемы



Вместо ежегодников и привычных сувениров вашим партнерам и клиентам будет приятно получить добрые открытки фонда



Предлагаем в качестве подарка создать индивидуальный дизайн с возможностью разместить на открытках логотип компании и поздравительный текст



# СОТРУДНИКИ И БЛАГОТВОРИТЕЛЬНОСТЬ

Можно дарить сотрудникам не просто сувениры, а вещи,  
стоимость которых = помощь людям



Приобрести жизнеутверждающий мерч Живи сейчас в магазине фонда и подарить коллегам



Придумать интересную коллаборацию и разработать совместный дизайн подарка



Устроить ярмарку «Живи сейчас»: фонд предоставит товары и обеспечит проведение мероприятия





# КОРПОРАТИВНАЯ КУЛЬТУРА И БЛАГОТВОРИТЕЛЬНОСТЬ

**Расскажите о благотворительных программах «Живи сейчас» сотрудникам**

Разместите информацию о фонде на сайте, в корпоративном журнале или на стенде в офисе компании



Сделайте рассылку с предложением стать волонтером или подписаться на регулярное пожертвование\* в фонд



\* Регулярные пожертвования позволяют фонду планировать бюджет и расширять объем помощи людям с БАС

Придумайте мотивационную компанию, например, за каждую 1000 пройденных шагов (или другую спортивную активность сотрудника) компания переводит 100 рублей в фонд







**ЖИВИ** СЕЙЧАС

**СВЯЖИТЕСЬ С НАМИ!**

**Белозерова Евгения**

Директор по развитию

+7 916-517-43-36

[belozerova@alsfund.ru](mailto:belozerova@alsfund.ru)